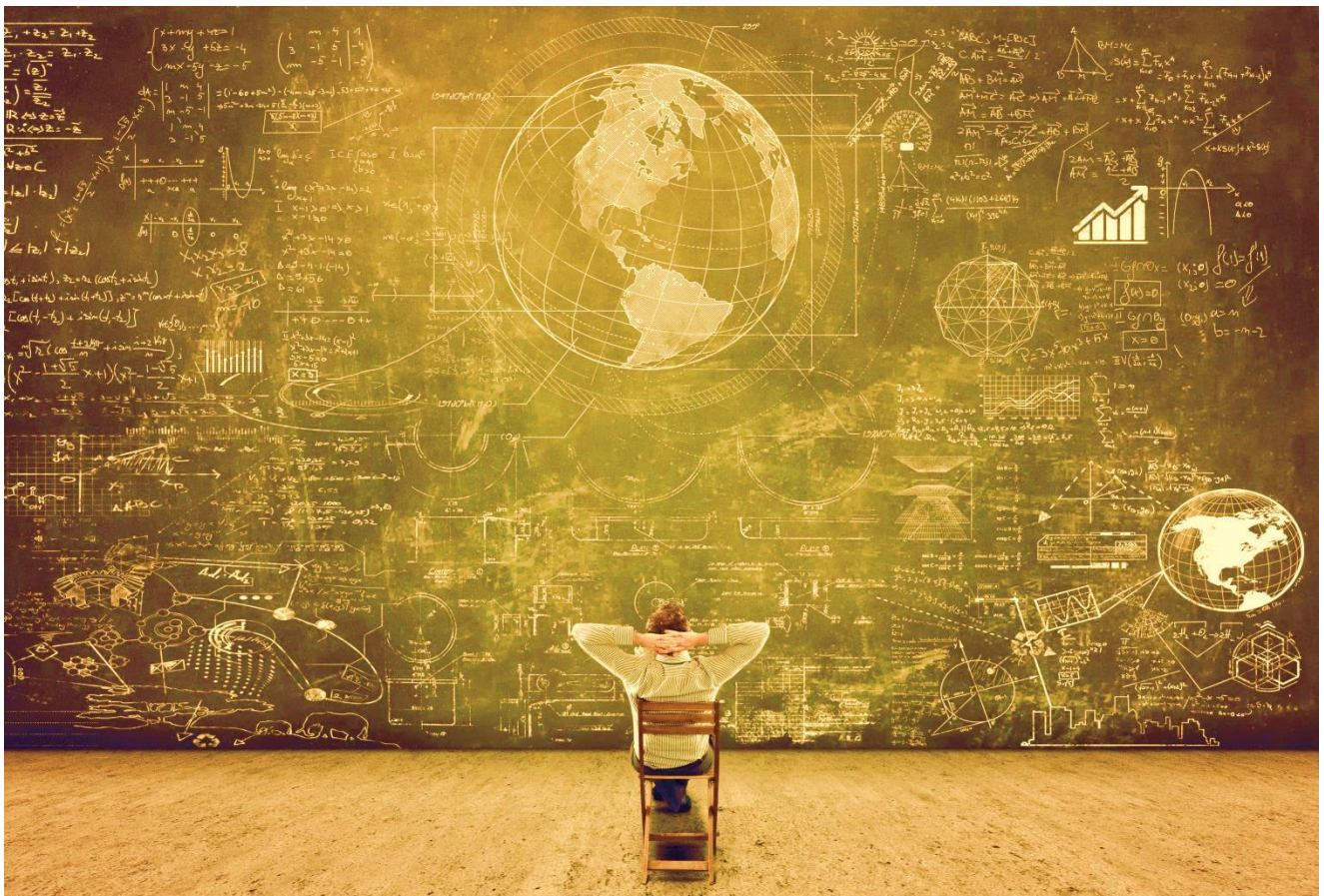




# Internes Weiterbildungsprogramm 2024





**INHALT**

INHALT .....	2
Herzlich Willkommen .....	3
Unser Leitbild .....	3
Vision .....	3
1. ÜBERSICHT WEITERBILDUNGSANGEBOT PRO MONAT .....	4
1. Palliative Care für Mitarbeitende aller Dienste .....	6
2. Vertieftes fachwissen für die spezialisierte pflege .....	7
3. Grundkurs Integrative Validation mit Zertifikat .....	8
4. Schulung zum Umgang mit Kontinenzmaterial .....	9
5. Humor und Lachen im (Berufs-) Alltag .....	10
6. Betreuungsmethoden für bewohnende kennen lernen .....	11
7. Skill- & Grademix für neue Mitarbeitende der Pflege .....	12
8. BLS-AED-SRC Reanimationskurs .....	13
9. Hautpflege im Alter .....	14
10. Feuer- und technische Alarminstruktion .....	15
11. Berufsbildner*innen / Praxisbegleiter*innen-Treffen FAGE/AGS .....	16
12. Berufsbildner*innen-Treffen Tertiärniveau .....	17
13. Pflge thementage .....	18



## HERZLICH WILLKOMMEN

Geschätzte Mitarbeiterinnen, geschätzte Mitarbeiter

Die Stiftung Amalie Widmer legt grossen Wert auf eine gute Fort- und Weiterbildung. Die Nachwuchsförderung steht dabei im Mittelpunkt und wird aktiv betrieben. Das Wissen und die Erfahrung der Mitarbeitenden stellt eine klare Qualitätssteigerung dar.

Grundsätzlich ist jeder Mitarbeitende für seine persönliche Weiterentwicklung selbst verantwortlich. Interne Weiterbildungen können obligatorisch angeordnet werden. Die aufgewendete Zeit gilt in diesem Fall als Arbeitszeit. Wir erwarten von den Mitarbeitenden Eigeninitiative, unterstützen und fördern aber die Fort- und Weiterbildungsaktivitäten, soweit diese auch in ihrem Interesse und im Interesse des Betriebes liegen. Bei Bedarf werden die Mitarbeitenden durch die Ausbildungsverantwortliche beraten.

Weitere Informationen entnehmen Sie unserem [Weiterbildungsreglement](#).

Ihre Stiftung Amalie Widmer

## UNSER LEITBILD

Ihre Lebensqualität steht für uns im Mittelpunkt und bildet die Grundlage für unser Handeln, welches wir laufend in allen Bereichen optimieren.

Wir begleiten Menschen bis zu ihrem Lebensende nach dem Grundkonzept der Palliative Care und sind zertifiziert.

Wir pflegen, betreuen und rehabilitieren mit dem Ziel, Sie wieder in Ihre gewohnte Umgebung zu verabschieden.

Wir Mitarbeitenden begegnen einander mit Wertschätzung und Vertrauen und strahlen dies auch gegenüber unseren Partnern aus

Wir erbringen qualitativ hochwertige und umfassende Dienstleistungen, welche aus einer Hand erbracht werden

Wir sind kompetent und motiviert. Zudem betreiben wir eine umfassende Aus-, Fort- und Weiterbildung.

Wir organisieren effizient die notwendigen Ressourcen zur umfassenden Leistungserbringung und tragen Sorge dazu.

## VISION

Ihr erster Ansprechpartner für umfassende Pflege und Betreuung im Alter in der Region Zimmerberg.



## 1. ÜBERSICHT WEITERBILDUNGSANGEBOT PRO MONAT

MONAT	DATUM	WEITERBILDUNG
Januar		
	15.01.2024	Vertieftes Fachwissen für die spezialisierte Pflege – Teil 1
Februar		
	02.02.2024	Vertieftes Fachwissen für die spezialisierte Pflege – Teil 1
März		
	04.03.2024	Vertieftes Fachwissen für die spezialisierte Pflege – Teil 2
	06.03.2024	Interne Brandmeldeinstruktion
	07.03.2024	Interne Brandmeldeinstruktion
	08.03.2024	BB-Treffen Sekundarstufe II
	14.03.2024	Schulung zum Umgang mit Kontinenzmaterial
	15.03.2024	Vertieftes Fachwissen für die spezialisierte Pflege – Teil 2
	18.03.2024	Humor und Lachen im (Berufs-) Alltag
	21.03.2024	Interne Brandmeldeinstruktion
April		
	03.04.2024	Interne Brandmeldeinstruktion
	04.04.2024	Interne Brandmeldeinstruktion
	08.04.2024	Hautpflege im Alter
	12.04.2024	Palliative Care für Mitarbeitende aller Dienste
	16.04.2024	BB-Treffen Tertiärstufe
Mai		
	06.05.2024	PB-Treffen
	14.05.2024	Betreuungsmethoden für Bewohnende kennen lernen
Juni		
	05.06.2024	Skill- und Grademix für neue Mitarbeitende der Pflege
	13.06.2024	Interne Brandmeldeinstruktion
	14.06.2024	Interne Brandmeldeinstruktion
	21.06.2024	BB-Treffen Sekundarstufe II
	24.06.2024	Humor und Lachen im (Berufs-) Alltag
Juli		
August		
	27.08.2024	Betreuungsmethoden für Bewohnende kennen lernen
September		
	02.09.2024	Schulung zum Umgang mit Kontinenzmaterial
	12.+13.09.2024	Basiskurs Integrierte Validation
	16.09.2024	Interne Brandmeldeinstruktion für den Nachtdienst
	18.09.2024	Interne Brandmeldeinstruktion
	19.09.2024	Interne Brandmeldeinstruktion
	23.09.2024	Humor und Lachen im (Berufs-) Alltag
	24.09.2024	BB Treffen Sekundarstufe II
	26.09.2024	Hautpflege im Alter



Oktober		
	14.-18.10.2024	Pflegethementage
	25.10.2024	PB-Treffen
	28.10.2024	BLS-AED-SRC Reanimationskurs
	29.10.2024	BLS-AED-SRC Reanimationskurs
November		
	12.11.2024	BB-Treffen Tertiär
	13.11.2024	Interne Brandmeldeinstruktion
	14.11.2024	Interne Brandmeldeinstruktion
	20.11.2024	BLS-AED-SRC Reanimationskurs
	21.11.2024	BLS-AED-SRC Reanimationskurs
Dezember		
		ROT sind obligatorische Weiterbildungen



## 1. PALLIATIVE CARE FÜR MITARBEITENDE ALLER DIENSTE

### Inhalte:

- Trauer verstehen: Modelle zum Verständnis verschiedener Formen der Trauer
- Praktische Unterstützungsmöglichkeiten in der Pflege von Bewohnenden und Angehörigen

### Zielgruppe:

Diese Weiterbildung ist für neue Mitarbeitende aus den Bereichen Hospitality, Pflege und Betreuung, Services der Stiftung Amalie Widmer obligatorisch.

### Lernziele:

Die Teilnehmenden

- entwickeln ein vertieftes Verständnis von palliativer Pflege in der täglichen Praxis
- setzen sich mit ihrer Haltung in der palliativen Pflege auseinander und erweitern ihr Verstehen gegenüber chronisch kranken und sterbenden älteren Menschen

<b>Methode:</b>	Referat und Diskussion von praktischen Beispielen
<b>Dozentinnen:</b>	Claudia Künzler, Pflegeexpertin FH Daniela Sieber-Züger, Bildungsverantwortliche SAW
<b>Ort:</b>	Schulungsraum
<b>Zeit:</b>	13.00 bis 16.00 Uhr
<b>Datum:</b>	12.04.2024
<b>Anmeldungen an:</b>	<a href="mailto:claudia.kuenzler@sawh.ch">claudia.kuenzler@sawh.ch</a>



## 2. VERTIEFTES FACHWISSEN FÜR DIE SPEZIALISIERTE PFLEGE

### Inhalte:

- Grundlagen zur palliativen Pflege und Betreuung
- Pflegerische Assessments
- Notfallplan
- Visiten in palliativen Situationen
- Bezugspflege
- Gesprächsleitfaden

### Zielgruppe:

Diese Weiterbildung ist für Fachpersonen Gesundheit sowie Pflegefachpersonen HF der Stiftung Amalie Widmer obligatorisch.

### Lernziele:

Die Teilnehmenden

- entwickeln ein vertieftes Verständnis von palliativer Pflege in der täglichen Praxis
- setzen sich mit ihrer Haltung in der palliativen Pflege auseinander und erweitern ihr Verständnis gegenüber chronisch kranken und sterbenden, älteren Menschen
- kennen die verschiedenen Assessments aus dem palliativen Setting und wenden diese korrekt an
- kennen die Grundlagen zu einem palliativen Notfallplan
- kennen die Grundlagen und Fragen, die bei der Visite mit dem Hausarzt in einer terminalen Situation geklärt werden müssen
- erkennen die Wichtigkeit von Bezugspersonengesprächen und wenden geeignete Gesprächstechniken an

<b>Methode:</b>	Referat und Gruppenarbeiten
<b>Dozentinnen:</b>	Claudia Künzler, Pflegeexpertin FH Daniela Sieber-Züger, Bildungsverantwortliche SAW
<b>Ort:</b>	Schulungsraum
<b>Zeit:</b>	13.00 bis 16.00 Uhr
<b>Daten:</b>	Teil 1: 15.01.2024 und 02.02.2024 Teil 2: 04.03.2024 und 15.03.2024
<b>Anmeldungen an:</b>	<a href="mailto:claudia.kuenzler@sawh.ch">claudia.kuenzler@sawh.ch</a>



### 3. GRUNDKURS INTEGRATIVE VALIDATION MIT ZERTIFIKAT

#### Inhalte:

- Gründe für den Rückzug in die Innenwelt nachvollziehen können
- Kenntnis der «inneren Realitäten» von Menschen mit Demenz
- Kenntnis der Ressourcen von Menschen mit Demenz
- Erlernen der Methodik der Integrative Validation
- Gemeinsames Umsetzen der Methodik an konkreten Beispielen

#### Zielgruppe:

Mitarbeitende der Pflege

#### Lernziele:

Die Teilnehmenden

- kennen Aspekte der Demenzerkrankung und deren Erscheinungsformen
- setzen sich mit den Gründen für den Rückzug in die Vergangenheit auseinander
- kennen die Ressourcengruppen der Antriebe und der Gefühle
- kennen die Methodik der IVA und entwickeln konkrete Verhaltensweisen für den Einsatz in ihrer Praxis

**Methode:** Referate mit theoretischen Inputs, Kleingruppenarbeiten, Bearbeitung von praktischen Beispielen, max. 20 Teilnehmende

**Dozentin:** Katijana Harasic, Pflegefachfrau und  
Autorisierte Trainerin Integrative Validation IVA nach Richard®

**Ort:** Schulungsraum

**Zeit:** 09.00 bis 16.30 Uhr

**Daten:** 12. und 13.09.2024

**Preis** CHF 480.-- für externe Teilnehmende

**Anmeldungen an:** [claudia.kuenzler@sawh.ch](mailto:claudia.kuenzler@sawh.ch)





## 4. SCHULUNG ZUM UMGANG MIT KONTINENZMATERIAL

### Inhalte:

- gezielter Einsatz von Inkontinenzmaterial (TENA)
- Inkontinenz Theorie
- Toilettentraining
- Produktvorstellung
- Anlegetechnik
- Wirtschaftlichkeit

### Zielgruppe:

Mitarbeitende der Pflege

Diese Weiterbildung ist für neues Pflegepersonal obligatorisch. Danach soll die Weiterbildung besucht werden, wenn Unsicherheiten im Handling vorhanden sind oder mindestens alle 2-3 Jahre.

### Lernziele:

Die Teilnehmenden

- erhalten die Möglichkeit, sich zum Thema Kontinenz/Inkontinenz für die Pflegepraxis weiterzubilden und kennen die Inkontinenzprodukte von TENA
- erlangen aktuelle Fachkompetenz im Gebiet der Kontinenzpflege und setzen ihr Wissen in die Praxis um

**Methode:** Referat und Diskussion von praktischen Beispielen

**Dozentin:** Katarina Pribanovic, Zertifizierte Kontinenzberaterin

**Ort:** Festsaal

**Zeit:** 13.00 bis 14.30 Uhr

**Daten:** 14.03.2024 und 02.09.2024

**Anmeldungen an:** [claudia.kuenzler@sawh.ch](mailto:claudia.kuenzler@sawh.ch)



## 5. HUMOR UND LACHEN IM (BERUFS-) ALLTAG

### Inhalte:

- Wissenswertes über Humor und seine Rolle für Resilienz und Gesundheit
- Humor und Ethik (was ist Humor, was ist es nicht)
- Humorvolle Übungen
- Lustvolles Scheitern
- Erkunden der eigenen Humorressourcen

### Zielgruppe:

Interessierte Personen

### Lernziele:

Die Teilnehmenden

- lernen humorvolle Methoden und Strategien wirksam im Alltag einzusetzen
- Entwickeln eine erweiterte Humorkompetenz

<b>Methode:</b>	Theoretische Information, Inputs, Gruppenarbeiten und praktisches Anwenden/Üben
<b>Dozentin:</b>	Monika Zollinger, Mitarbeiterin Aktivierung, Humor/Lachtrainerin
<b>Ort:</b>	Festsaal
<b>Zeit:</b>	09.00 bis 16.00 Uhr
<b>Daten:</b>	18.03.2024, 24.06.2024, 23.09.2024
<b>Preis:</b>	CHF 280.-- für externe Teilnehmende
<b>Anmeldungen an:</b>	<a href="mailto:claudia.kuenzler@sawh.ch">claudia.kuenzler@sawh.ch</a>



## 6. BETREUUNGSMETHODEN FÜR BEWOHNENDE KENNEN LERNEN

### Inhalte:

- Vorstellung und praktische Anwendung von Betreuungsmethoden
- Binnendifferenzierung kennenlernen

### Zielgruppe:

Pflegeassistentenpersonal

### Lernziele:

Die Teilnehmenden

- Wenden verschiedene Methoden in der Betreuung und Alltagsgestaltung der Bewohnenden an

**Methode:** Referate, praktischer Austausch

**Dozentin:** Cornelia Schneider  
Fachperson für Aktivierung und Alltagsgestaltung  
in der Geriatrie und der Psychogeriatric  
Gedächtnistrainerin nach SVGT

**Ort:** Festsaal

**Zeit:** 14.00 bis 16.00 Uhr

**Daten:** 14.05.2024 und 27.08.2024

**Preis:** CHF 120.-- für externe Teilnehmende

**Anmeldung an:** [claudia.kuenzler@sawh.ch](mailto:claudia.kuenzler@sawh.ch)



## 7. SKILL- & GRADEMIX FÜR NEUE MITARBEITENDE DER PFLEGE

### Inhalte:

- Grundsätze Skill- & Grademix in der Stiftung Amalie Widmer (SAW)
- Umgang mit den Arbeitsaufgaben in der SAW (Heft Arbeitsaufgaben mitbringen)
- Grundsätze der Delegation
- Rollen und Aufgaben im Skill- & Grademix in der SAW

### Zielgruppe:

Diese Weiterbildung ist für neues Pflegepersonal der Stiftung Amalie Widmer obligatorisch.

### Lernziele:

Die Teilnehmenden

- gewinnen Sicherheit im Umgang mit den Arbeitsaufgaben in der SAW
- kennen ihre Rolle im Skill- & Grademix in der SAW
- kennen die Grundsätze der Delegation

**Methode:** Referate, Gruppenarbeiten, praktischer Austausch

**Dozentin:** Claudia Künzler, Pflegeexpertin FH

**Ort:** Schulungsraum

**Zeit:** 09.00 bis 16.00 Uhr

**Datum:** 05.06.2024

**Anmeldung an:** [claudia.kuenzler@sawh.ch](mailto:claudia.kuenzler@sawh.ch)



## 8. BLS-AED-SRC REANIMATIONSKURS

### Inhalte:

- erkennen und Beurteilen von Notfallsituationen inkl. Herzinfarkt und Schlaganfall
- Problemlösung in Notfallsituationen
- Lagerung einer bewusstlosen Person
- Handlungsablauf gemäss «Algorithmus BLS-AED-SRC 2021»
- Grundfertigkeiten-Training (Erstbeurteilung, Herzdruckmassage, Beatmung, Defibrillation mittels AED bei Erwachsenen und Kindern)

### Zielgruppe:

Diese Weiterbildung ist für Fachpersonen Gesundheit, Pflegefachpersonen HF und Mitarbeitende im Nachtdienst der Stiftung Amalie Widmer gemäss interner Einteilung obligatorisch.

### Lernziele:

Die Teilnehmenden

- erkennen eine Notfallsituation und reagieren korrekt
- erlernen die wichtigsten lebensrettenden Massnahmen zur Wiederbelebung und deren Vertiefung und Anwendung bei Erwachsenen und Kindern in unterschiedlichen Situationen

<b>Methode:</b>	Referat, Praxiserfahrung, praktische Übung
<b>Dozent:</b>	Thomas Huber, Kursleiter IVR SSB
<b>Ort:</b>	Schulungsraum
<b>Zeit:</b>	13.00 bis 16.00 Uhr
<b>Daten:</b>	28.10.2024, 29.10.2024, 20.11.2024, 21.11.2024
<b>Anmeldungen an:</b>	<a href="mailto:claudia.kuenzler@sawh.ch">claudia.kuenzler@sawh.ch</a>



## 9. HAUTPFLEGE IM ALTER

### Inhalte:

- Vorstellung von Romulsin Produktlinie
- Anwendung, Tipps und Dosierung

### Zielgruppe:

Mitarbeitende der Pflege

### Lernziele:

Die Teilnehmenden

- kennen die Ansprüche der Haut
- kennen die verschiedenen Produkte von Romulsin
- wissen wie sie angewendet werden

<b>Methode:</b>	Anwendungs-Workshop max. 20 Teilnehmende
<b>Dozentin:</b>	Gertrud Nideröst
<b>Ort:</b>	Festsaal
<b>Zeit:</b>	14.30 bis 15.30 Uhr
<b>Daten:</b>	08.04.2024 und 26.09.2024
<b>Anmeldungen an:</b>	<a href="mailto:claudia.kuenzler@sawh.ch">claudia.kuenzler@sawh.ch</a>



## 10. FEUER- UND TECHNISCHE ALARMINSTRUKTION

### Inhalte:

- ablesen von wo der Alarm ausgelöst wurde
- Unterscheidung zwischen Technischem- und Feueralarm
- korrektes handeln in Notfällen
- Fluchtwege und Sammelplatz im Widmerheim sind bekannt
- Standorte der Nasslöschposten
- können sich von einem in den anderen Brandabschnitt verschieben

### Zielgruppe:

Diese Instruktion ist für alle Mitarbeitenden der Stiftung Amalie Widmer einmal pro Jahr obligatorisch.

### Lernziele:

Die Teilnehmenden

- lernen das richtige Verhalten im Brandfall und handeln im Notfall korrekt
- setzen sich und andere anwesende Personen nicht unnötiger Gefahren aus, da ihnen Fluchtwege, Standorte der Löschposten und das Verschieben in andere Brandabschnitte bekannt sind

**Methode:** Theoretische Information, praktische Übung und Hausbegehung

**Dozent:** Technischer Dienst, Widmerheim

**Ort:** Eingangshalle, Widmerheim

**Zeit:** Dauer ca. 30 Minuten

**Daten:**

Mittwoch,	06.03.2024 um 10.00 Uhr
Donnerstag,	07.03.2024 um 15.00 Uhr
Donnerstag,	21.03.2024 um 15.00 Uhr
Mittwoch,	03.04.2024 um 10.00 Uhr
Donnerstag,	04.04.2024 um 15.00 Uhr
Donnerstag,	13.06.2024 um 15.00 Uhr
Freitag,	14.06.2024 um 10.00 Uhr
Montag,	16.09.2024 um 20.00 Uhr für Nachtdienst
Mittwoch,	18.09.2024 um 10.00 Uhr
Donnerstag,	19.09.2024 um 15.00 Uhr
Mittwoch,	13.11.2024 um 10.00 Uhr
Donnerstag,	14.11.2024 um 15.00 Uhr



## 11. BERUFSBILDNER\*INNEN / PRAXISBEGLEITER\*INNEN-TREFFEN FAGE/AGS

### Inhalte:

- nach aktuellen Themen und gemäss Einladung

### Zielgruppe:

Berufsbildner\*innen/Praxisbegleiter\*innen die Lernende FaGe und AGS in der Stiftung Amalie Widmer begleiten.

### Lernziele:

Die Teilnehmenden

- erhalten Gelegenheit zum Erfahrungsaustausch
- erfahren Änderungen und Neuigkeiten aus der Berufsbildung und dem Gesundheitswesen
- kennen die Aufgaben der Berufsbildner\*innen/Praxisbegleiter\*innen und die Ausbildungsbedingungen
- verbessern ihre Kompetenz in der Begleitung und Ausbildung der Lernenden

**Methode:** Referat, Inputs und Erfahrungsaustausch

**Dozentin:** Daniela Sieber-Züger, Bildungsverantwortliche SAW

**Ort:** Sitzungszimmer 2 Schulungsraum

**Zeit:** 14.00 – 15.30 Uhr 14.00 – 15.30 Uhr

<b>Daten:</b>	<b>Berufsbildner*innen</b>	<b>Praxisbegleiter*innen</b>
	08.03.2024	06.05.2024
	21.06.2024	25.10.2024
	24.09.2024	





## 12. BERUFSBILDNER\*INNEN-TREFFEN TERTIÄRNIVEAU

### Inhalte:

- Studierende im Alltag gezielt fördern, fordern und Rückmeldungen auf Verhalten und Arbeitsleistung geben sowie den Verlauf dokumentieren
- Reflexion von geplanten Lernsituationen
- Qualifikationen korrekt ausfüllen
- Aktuelle Themen gemäss Einladung

### Zielgruppe:

Berufsbildner\*innen, die Lernende auf der Tertiärstufe in der Stiftung Amalie Widmer begleiten

### Lernziele:

Die Teilnehmenden

- erhalten Gelegenheit zum Erfahrungsaustausch
- erfahren Änderungen und Neuigkeiten aus der Berufsbildung und dem Gesundheitswesen
- kennen die Aufgaben der Berufsbildner\*innen und die Ausbildungsbedingungen
- kennen die Dokumente der Lerndokumentation und der Qualifikation
- verbessern ihre Kompetenz in der Begleitung und Ausbildung der Studierenden

**Methode:** Referat, Inputs und Erfahrungsaustausch

**Dozentinnen:** Daniela Sieber-Züger, Bildungsverantwortliche SAW  
Claudia Künzler, Pflegeexpertin FH

**Ort:** Sitzungszimmer 2

**Zeit:** 14.00 – 15.30 Uhr

**Daten:** 16.04.2024 und 12.11.2024



## 13. PFLEGETHEMENTAGE

### Zielgruppe:

- Lernende Fachfrauen/Fachmänner Gesundheit im 1. Lehrjahr
- Lernende Assistent\*innen Gesundheit im 1. Lehrjahr
- Pflegehelferinnen / Pflegehelfer und Praktikanten nach Absprache zwischen Stationsleitungen und Bildungsverantwortlichen

### Lernziele:

Die Lernenden

- erhalten die Möglichkeit praxisrelevante Themen zu trainieren
- lernen Fähigkeiten und Fertigkeiten für ihren Pflegealltag
- erweitern das Basiswissen zu den praxisrelevanten Themen
- reflektieren und analysieren ihr Handeln und ihre Haltung

**Methode:** Referate, Inputs, Gruppenarbeiten und praktisches Üben

**Dozentin:** Daniela Sieber-Züger, Bildungsverantwortliche SAW und weitere Dozent\*innen

**Themen:** Lernjournale schreiben  
Der alte Mensch  
Körperpflege  
Essen und Trinken inkl. Serviceschulung  
Ausscheidung  
Alltagsgestaltung  
Bewegung / Kinaesthetics  
elektronische Pflegedokumentation

**Ort:** Schulungsraum

**Zeit:** 08.30 – 16.00 Uhr

**Daten:** 14. – 18.10.2024 – in Absprache mit den Stationsleitungen